

設備優點

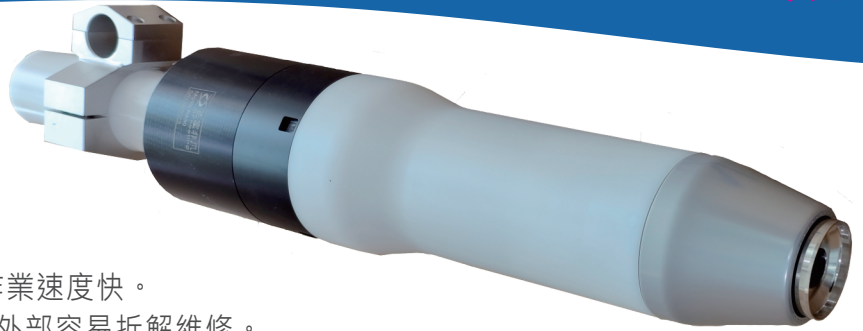
高流量旋杯設計!

最大能力為低黏度油漆出漆量500cc/min.

轉速可以維持在35,000RPM.

特別適合需要高速噴塗、及高轉速塗料使用

- 噴杯大、轉速高：大型氣渦輪，霧化能力大、作業速度快。
- 鎢鋼漆閥設計：每秒可on/off一次、壽命長、從外部容易拆解維修。
- 噴幅渦捲氣流設計：依據工件大小、結構形狀、塗料特性,遠方遙控調整渦捲氣流強度,以達到最佳的大面積噴塗, 死角噴塗、金屬漆噴塗。
- 均勻超微粒化、高塗著效率：高速離心霧化,均勻噴幅及加上靜電排斥霧化,形成超微粒化的光潔漆膜,塗著效率可達90%。
- 閥門內藏，節能減排：塗料on/off閥、回流閥、廢液閥內藏，每次損耗油漆、溶劑最少、操作時間最短。
- 噴杯內外自動清洗：不需進入噴房，進行人工的清洗。
- 槍身絕緣設計：塗料適用範圍大、靜電塗裝效果提升。
- 靜電阻絕環設計：金屬漆與高導電性塗料，適合使用。
- 速度顯示、恆速選購品：內藏式測轉速光纖，及轉速電子數字讀出。自動保持恆速閉路循環電子控制。
- 容易保養：管線、噴槍保護套，防止噴槍及管線的污染，完整外觀，容易清潔與包防漆塑膠紙。
- 安全內高壓：內置式高壓系統、無高壓電纜，增加安全性。



可以用在溶劑型及水性塗料!

二維電腦控制有工件才開槍，節省塗料!

熱處理研磨線性軌往復機、穩定，永不磨耗!

型號	RA20 A	RA20 B
高壓方式	外高壓	內高壓
高壓控制器	BPS 100	IPS 920/930
噴槍	長x直徑	425xφ132mm
	重量約	4kg
噴杯	直徑	65mm
	出漆量	Max. 500cc/min
馬達	形式	氣渦輪
	轉速(rpm)負載在5kg/cm ² 氣壓	Max. 35000
	空氣消耗量	0.9Nm ³ /min.
閥	清潔閥	有
	塗料閥	有
	廢液閥	選配
電阻	50Meg-Ohm	50Meg-Ohm
噴槍護罩	有	有
轉速傳感器*可選	有	有
重量(槍含槍架)	7.4 kg	8 kg





百富非凡氣渦輪旋杯靜電槍 RA20



電動升降機參數				
	立式往復機			水平往復機
型號	VR	VRF	VRF-2	HR
行程變化	可變行程	固定行程	固定行程	可變行程
鍊條數量	1	1	2	1
軌道設計	線性滑軌			
往復慣性吸收	平衡塊	無	平衡塊	無
荷重(公斤)	40	40	60	15
最大行程(米)	標準1.5/2.0, 非標2.5/3.0			
升降機速度(米/分)	15-45	15-60	15-60	0-30
前後移動500mm	標準手動, 選配電動			
輸送帶追蹤800mm	變頻/ 伺服			
安全防護等級	IP55			
額定馬達電壓	標準380伏, 3相 50/60 赫茲 非標 其他電壓、防爆、伺服電機			

塗料計量系統:

*前進後退及追蹤型滑座採用滑軌與機械密封

	溶劑型塗料			水性塗料(絕緣)			
組合總稱	10#	20#	30#	10i#	20i#	30i#	40i#
齒輪泵組名稱	一般型	一拖多型	伺服馬達型	絕緣型	絕緣一拖多型	絕緣伺服馬達型	絕緣密封型
標準規格	防爆			非防爆			
齒輪泵	合金鋼/不銹鋼鍍DLC/鎢鋼			不銹鋼鍍DLC/鎢鋼			
電機	AC變頻電機		AC伺服電機	AC變頻電機		AC伺服電機	AC變頻電機
安裝姿勢	垂直壁掛	落地安裝	垂直壁掛	垂直壁掛	落地安裝	垂直壁掛	落地安裝

塗料泵VS.塗料站

雙隔膜塗料泵				塗料站		
N1.068 加纖尼龍	S1.068 不銹鋼	A1.068 鋁合金	A1.288 全配泵	PS4 踏板水盤式	PSiA 絕緣台	PSiD 絕緣櫃

使用實例

