

空气辅助式手动喷枪 APSG10

空气辅助式喷涂系统 SP1021AW·SP1628AW

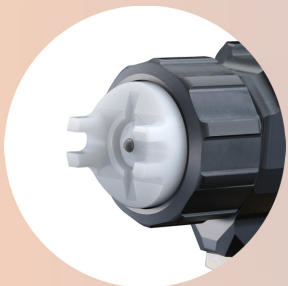
通过3种不同空气帽的变化

对应更高的涂着效率与高级别润饰·大吐出量



润饰型 (AN-F)

通过高微粒化性能可以取得等同于空气喷枪般精美的完成品质。



高涂着型 (AN-S)

通过很高的直进性提高了距离相对偏远的大型被涂物的涂着效率。



大吐出量型 (AN-P)

最适合高粘度·厚膜涂装降低在屋外作业时涂料漆雾的飞散。



APSG10

维护保养

通过整合主要零部件使分解整顿变得简单。

喷枪过滤网

通过内置过滤网去除涂料中的异物防止喷嘴的堵塞。



内置空气辅助式调节装置

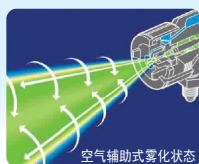


SP1628AW



以给人类与地球带来美好涂装环境为目标——

「Ec'Coater」是Ecology与涂装机Coater结合而创造的新词。这是以环境为经营基础的企业姿态中所产生的理念。



空气辅助式雾化状态

何谓空气辅助式涂装？

通过喷嘴头将促进雾化的涂料更微粒化的辅助空气包着涂料一起输送到工件上，附加了减少涂料漆雾飞散的辅助式空气，实现了精美的润饰度与高涂着效率的涂装方法。

空气辅助式手动喷枪·空气辅助式喷涂系统

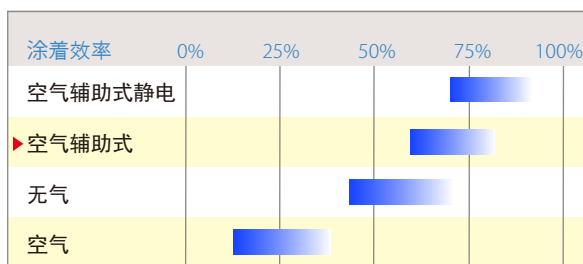
规格

●手动喷枪

型号	APSG10	
液压力	常用	2~16MPa
	最高	21MPa
辅助空气压力	常用	0.2~0.5MPa
	最高	0.6MPa
最大空气消耗量	350L/min(ANR)	
全长	205mm	
重量	495g	



为低成本·省资源作贡献



※由于涂着效率会根据各个条件的不同而发生变化，此为一般的大致基准

●空气辅助式喷涂系统

型号	SP1021AW	SP1628AW
压力比	1:23	1:30
最高液压力	11.5MPa	15MPa
最大吐出量	4L/min	6.8L/min
最高初级端空气压力	0.6MPa	
尺寸(W×D×H)	315×400×750mm	350×505×919mm
重量	15kg	33kg



标准构成品

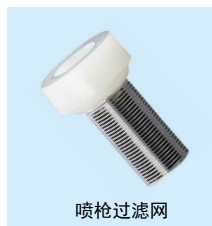
泵单元	SP1021AW or SP1628AW
空气喷枪	APSG10
空气帽组合	请参照下表
涂料管	NSR06050
	NH03050
空气管	591-3100
中间接头	3202-232

空气帽组合

型号	AN-F1	AN-F2	AN-S3	AN-S4	AN-S5	AN-P6	AN-P7	AN-P8
品号	15C5	15C5-1	15C3	15C3-1	15C3-2	15C1	15C1-1	15C1-2
规格	润饰型		高涂着型			大吐出量型		
喷幅(mm)	150~200		120~170		150~200	200~250	250~300	
喷出量(ml/min)	300~500	400~650	550~800	650~950	900~1,350	1,300~2,000	1,900~2,600	2,900~3,900
喷嘴等口径(mm)	0.28	0.32	0.36	0.4	0.48	0.59	0.69	0.83
用途例	高级润饰产品 复杂形状部品		一般金属产品 大型机械(建机·工作机)			重防锈关联 超大型建筑物(造船·桥梁)		
使用涂料例	金属漆, 上涂		氨基甲酸酯双组分			环氧, 底漆层		

配件

品名	品号	备注
喷枪过滤网	1404 (1404-1) (1404-2)	#60 (#80) (#100)
管接头	1742-006	喷枪涂料入口G1P/4变换用
维修保养工具组合	35F4	具体维修保养用
空气管(大吐出量用)	592-3100, 592-3200	10m, 20m



喷枪过滤网

⚠ 关于安全的注意点 为了正确并安全的使用，在使用时请务必仔细阅读「操作说明书」。

※本产品介绍中所记载的外观、规格会有因改善的需求，在没有预告的情况下进行变更，敬请谅解。



ISO9001 认证
JQA-2095
(财)日本品质保证机构



ISO14001 认证
JQA-EM2121
(财)日本品质保证机构

代理商：

百富非凡機電設備有限公司
Baifu Technology Corp.

長築實業股份有限公司

Long Wall Trading Co., Ltd.

地址：台灣省新北市土城區忠承路83號9樓

電話：+886-2-2268 4088

傳真：+886-2-2268 4086

Website: www.bfcoating.com

E-mail: taipei@bfcoating.com

分公司服務處電話：

台中 :886-4-23588755

台南 :886-6-2709257

北京 :86-10-64882666

天津 :86-22-58853955

上海 :86-21-64839459

昆山 :86-512-57458588

寧波 :86-574-63320852

東莞 :86-769-85415416

廈門 :86-592-6074228

重慶 :86-23-67700577