

百富非凡空氣霧化靜電噴槍

BaiFu Air Electrostatic spray gun

安全 輕巧
節省



BLM20f型	BLM20r型	BLM20s型
平嘴-大平面噴塗	圓嘴-管類包覆噴塗	不銹鋼嘴-電鍍品罩光
平噴嘴FP0.9, FP1.2, FP1.5	圓噴嘴 RP90 噴角 α° 最大90可調	不銹鋼噴嘴 RS

標準配備



參考數據

金屬/水性塗料	適用/加絕緣
適用油漆粘度	12~25秒/塗四杯
適用塗料阻抗	1~100M Ω ·cm
木器最低含水率	8%
高壓啟動方式	氣動開關

全配備



BLM20靜電噴槍參數		BLS630靜電主機參數	
最大輸出電壓	65KV	公稱輸入電壓	標準220V或110V
最大輸出電流	60 μ A	公稱輸入頻率	50/60Hz
極性	負極	公稱輸入功率	約30VA
周界溫度	0~40 $^\circ$ C	EMV電磁輻射	合乎標準
塗料最高溫度	50 $^\circ$ C	公稱輸出電流	約0.35A
最大塗料壓力	6kg/cm 2	公稱輸出電壓	24V(AC)
重量	508克	防爆安全	Ip54 EN60529

使用實例：

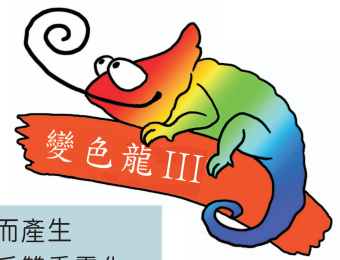


百富非凡機電設備有限公司
 台灣省新北市土城區忠承路83號9樓
 電話:886-2-2268-4088
 傳真:886-2-2268-4086
 網址:www.bfcoating.com
 郵箱:taipei@bfcoating.com

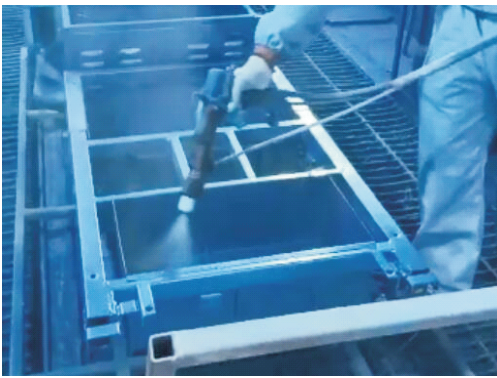
台中 :886-4-2358-8755
 北京 :86-10-6488-2666
 天津 :86-22-5885-3955
 昆山 :86-512-5745-8588
 廈門 :86-592-6074-228

台南:886-6-270-9257
 上海:86-21-6483-9459
 寧波:86-574-6332-0852
 東莞:86-769-8541-5416
 重慶:86-6770-0577

2022.05.15.



靜電塗裝原理

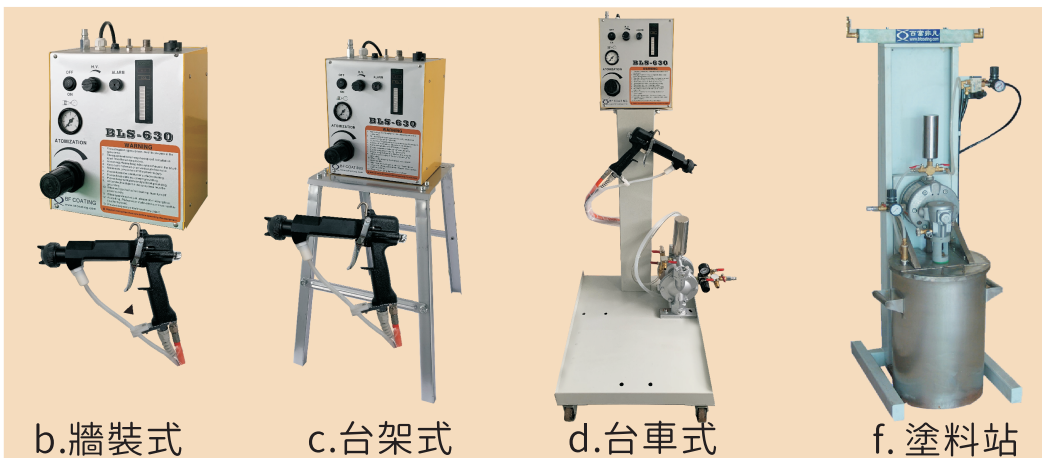


靜電噴塗時，工件及噴槍之間，由於大的異電位差而產生一個靜電力場，油漆經由噴嘴霧化空氣及靜電的排斥雙重霧化，讓油漆粒子達到良好的霧化油漆粒子被電場中的遊離負電空氣離子強迫充電，帶電的霧化粒子將隨著電力場的吸引奔向及包覆被塗物的正反面，產生包覆效果，逐到減少油漆浪費，提升作業速度。

靜電塗裝設備優點:

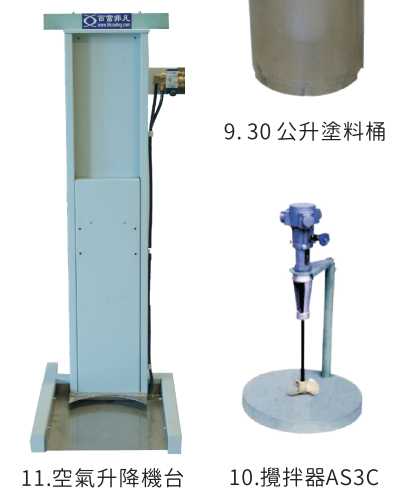
節約成本	1.因為採用的是靜電噴塗作業，所以可以減少塗料的浪費和超塗情形，達到減少清潔及降低廢漆管理成本。 2.高塗著率，可以節省40%的油漆。與一般傳統塗著效率25%比較，塗著效率可達65%。
節約時間	1.因為靜電自然包覆原理，無需噴槍的正確瞄準及繞著被塗物，縮短噴塗作業時間，從而可以達到產能的提高。
品質提升	1.由于靜電使油漆粒子超微粒化，於高級面漆作業時，易於達到高標準的表面質量。 2.對於形狀複雜，死角多之被塗物，使用空氣霧化方式，貫穿性、包覆性好，避免漏底或膜後不足。具有回旋氣流噴射方式之圓噴嘴，適合複雜或是管類噴塗。死角少之平板之被塗物，使用廣角多段噴射構造之平噴嘴，可對被塗物的表面得到均勻良好的塗膜效果。
使用壽命長	1.止漆針座、止漆針使用「超硬鎢鋼」，密封墊使用特殊材料，因此可以長時間使用，且部份O型圈使用「超耐溶劑型橡膠」，所以長時間不必更換O型
安全性能高	1.內高壓,18V低壓電纜，使得操作人員更加安全。 2.配套主機(BLS-630)，層層電子保護，能快速切斷高電壓，並將殘留電荷快速洩放，於太接近工件時，也會保護性的下降接地電流，防止電量，對作業者之安全，予以最大的關懷與保障。

產品樣式參考:



產品選配參考:

名稱	類型	a.標準式	b.牆裝式	c.台架式	d.台車式	e.全配備	f.塗料站
1.靜電槍BLM20		✓	✓	✓	✓	✓	
2. 主機 BLS630		✓	✓	✓	✓	✓	
3.牆架			✓				
4.台架				✓			
5.台車					✓	✓	
6.1.068 泵浦						✓	✓
7.塗料調壓器FR102						✓	
8.塗料調壓器FR045							✓
9.30公升不銹鋼塗料桶							✓
10.攪拌器 AS3C							✓
11.空氣升降機台							✓



以上圖片僅作參考,選購時以實物為準!